

SOPHIE

DAS MAGAZIN DER SOPHIENKLINIK **HANNOVER**

**Moderne Endoprothetik:
Zurück in ein bewegliches Leben**

**Vernetztes Krankenhaus:
Bedeutende Vorteile für Mensch & Umwelt**

**FÜR IMMER MIT
DEM RICHTIGEN BISS**

**Orthognathe Chirurgie:
Fehlstellungen der Kiefer beheben**





Die Geschäftsführung der Sophienklinik: Carlo Brauer (MHBA), Manuel Demes, Dr. Stephan J. Molitor

Liebe Leserinnen und Leser, liebe Mitarbeiterinnen und Mitarbeiter!

Es ist wieder soweit, und wir freuen uns sehr, Ihnen eine neue Ausgabe unseres Klinikmagazins SOPHIE vorstellen zu dürfen. Freuen Sie sich in gewohnter Weise auf eine interessante Lesereise, die neben Beiträgen aus unserem medizinischen Versorgungsauftrag auch eine Auswahl der sonstigen Themen, Projektaktivitäten, Events und Aktionen rund um unser Krankenhaus umfasst.

So wird Ihnen im Beitrag „Wenn die Kiefer aus der Reihe tanzen“ eine innovative und technisch moderne Versorgungsform von Kieferfehlstellungen in unserer Fachabteilung Mund-Kiefer-Gesichtschirurgie vorgestellt. Unsere Experten des EndoProthetikZentrums nehmen Sie zudem mit „Zurück in ein bewegliches Leben“.

Die Sophienklinik engagiert sich seit Jahren intensiv im Ausbildungssektor, und so stellen wir Ihnen mit der Ausbildung zur Pflegefachkraft einen Beruf mit Zukunft vor. Als umfassendes Update zu unserem nachhaltigen Engagement rund um den Klimaschutz erhalten Sie einen aktuellen Überblick über unsere vielfältigen Maßnahmen zur positiven Beeinflussung der Klimabilanz. Ergänzt werden diese Aktivitäten durch eine intelligente Raum-, Heiz- und Sensortechnik, die wir Ihnen in unserem „Vernetzten Krankenhaus“ vorstellen.

Besonders freuen wir uns auch über den Nachwuchs unserer Patenlöwin Zara-Sophie im Erlebniszoo Hannover. Selbstverständlich finden Sie auch in dieser Ausgabe wieder unsere „10 Fragen an ...“ sowie einen Überblick unserer neuen Kol-

leginnen und Kollegen im Team und unserer Jubilarinnen und Jubilare im Dienst unserer Patientinnen und Patienten.

Neben allen Aktivitäten, die zu unserem Selbstverständnis eines modernen, nachhaltigen und vernetzten Krankenhauses gehören, ist und bleibt die medizinische Versorgung von Menschen in der SOPHIE unser Kerngeschäft. Durch die bewährte Zusammenarbeit mit unseren Belegärztinnen und -ärzten und dem motivierten Einsatz unserer Mitarbeiterinnen und Mitarbeiter stellen wir diese Versorgung in unserem Haus auf höchstem Niveau sicher. Wenn auch Sie „Mitglied im Team SOPHIE“ werden möchten, so finden Sie in dieser Ausgabe alle weiteren Informationen.

Es grüßen Sie herzlich

Carlo Brauer, MHBA
Ärztlicher Geschäftsführer

Manuel Demes
Kaufmännischer Geschäftsführer

Dr. med. Stephan J. Molitor
Ärztlicher Geschäftsführer



MEDIZINISCHES SCHWERPUNKTTHEMA

- 04** **Wenn die Kiefer aus der Reihe tanzen**
Orthognathe Chirurgie
Ein Beitrag von
Dr. med. Dr. med. dent.
Axel Berens

THEMENSCHWERPUNKT

- 11** **Zurück in ein bewegliches Leben**
Moderne Endoprothetik für mehr Lebensqualität

Umfangreichere Informationen über das EPZ an der Sophienklinik und die Menschen dahinter finden Sie in einer aktuellen Sonderausgabe unseres Klinikmagazins SOPHIE unter <https://www.sophienklinik.de/schwerpunkte/endo-prothetikzentrum/>.



Oder scannen Sie einfach den nebenstehenden QR-Code.



MEDIZIN AKTUELL

- 08** **Neue Belegärzte im Portrait**
SOPHIE baut orthopädische Kompetenz weiter aus
- 13** **Events around SOPHIE**
Unser Veranstaltungskalender
- 15** **AKTION**
Werde Mitglied im Team SOPHIE
- 16** **10 Fragen an ...**
Neu im Team der SOPHIE & Jubiläen



SOPHIENKLINIK AKTUELL

- 07** **Ein Beruf mit Zukunft**
Ausbildung zur Pflegefachkraft in der SOPHIE
- 10** **Zoo-News**
Patenlöwin Zara-Sophie und ihr Nachwuchs
- 12** **UPDATE: Klimaschutz in der SOPHIE**
Es grünt so grün
- 14** **Vernetztes Krankenhaus**
Bedeutende Vorteile für Mensch und Umwelt
- 10** **Impressum**

Aus Gründen der besseren Lesbarkeit verzichten wir in unseren Veröffentlichungen in der Regel auf gegenderte Sprachformen. Sämtliche Personenbezeichnungen gelten gleichermaßen für alle Geschlechter.

WENN DIE KIEFER AUS DER REIHE TANZEN

**Fehlstellungen der Kiefer durch innovative Medizin
und moderne Technik kompetent ausgleichen**

Ein Beitrag von **Dr. med. Dr. med. dent. Axel Berens**
Belegarzt der Sophienklinik, Fachabteilung Mund-Kiefer-Gesichtschirurgie

Könnte es sein, dass meine beständigen Kopf- und Nackenschmerzen und der Tinnitus, der mich seit Jahren nervt, möglicherweise von meiner Zahnsituation kommen?“ Diese oder ähnliche Fragen stellen Patienten, die an einer sogenannten Dysgnathie, also einer Kieferfehlstellung, leiden, sehr häufig. Bei manchen knacken die Kiefergelenke beim Kauen oder sogar beim Sprechen, andere sind bereits in orthopädischer Behandlung, weil sie Schmerzen an anderen Gelenken des Körpers haben. Häufig sind die Hüftgelenke betroffen.

Solche und viele weitere Symptomatiken, die möglicherweise primär gar nichts mit einer vorhandenen Kieferfehlstellung zu tun haben, können ihre Ursachen jedoch in diesem Bereich haben. Denn aus Fehlstellungen im Kopfbereich werden allzu häufig Fehlhaltungen des gesamten Körpers.

Symptome einer Kieferfehlstellung

- Kiefergelenksbeschwerden (Kieferknacken, -schmerzen, nächtliches Zähneknirschen)
- mangelhafte Beißfunktion (u. a. Fehlbiss, offener Biss, Kreuzbiss)
- starke Zahnverschachtelungen
- mangelhafter Lippenschluss
- Behinderung der Nasenatmung (chronische Mandelentzündung)
- Sprechstörungen wie Lispeln
- nächtliches Schnarchen, auch mit Schlafapnoe
- Magen-Darm-Störungen durch nicht ausreichendes Kauen
- Mundgeruch
- Ohrgeräusche (Tinnitus)
- Kopf- und Nackenschmerzen
- Rückenschmerzen
- Probleme in anderen Bereichen des Bewegungsapparates

Weiter verbreitet als gedacht: Dysgnathien

Aktuelle Erhebungen gehen davon aus, dass allein in Deutschland rund fünf Millionen Menschen unter starken Fehlbissen leiden. Natürlich sind nicht alle Betroffenen von schmerzhaften Symptomatiken geplagt, erleben allerdings trotzdem im Alltag Einschränkungen der Lebensqualität durch das Nicht-Zueinanderpassen von Ober- und Unterkiefer.

Operative Beseitigung von Kieferfehlständen

Körperlicher oder seelischer Leidensdruck ist bei den Betroffenen in Abhängigkeit vom Ausmaß der Fehlstellung keine Seltenheit. Dabei ist auch das individuell gefühlte Ausmaß der ästhetischen Eigenwahrnehmung ein gewichtiger Punkt. Doch wissen in den meisten Fällen nur die Allerwenigsten der Betroffenen, dass die Mund-Kiefer-Gesichtschirurgie durch die Verbindung von moderner Medizin und innovativer Technik in den Händen eines kompetenten Mediziners in der Lage ist, Abhilfe zu schaffen. Dabei handelt es sich um anspruchsvolle, zugleich jedoch schonende Methoden, die zum Einsatz kommen und nachhaltig helfen. Minimalinvasive Operationstechniken ermöglichen es dem

Leben mit gesundem Biss



Was ist überhaupt ein Fehlbiss?

Hierunter wird das Nicht-Zusammenpassen von Ober- und Unterkiefer verstanden. Dies kann beispielsweise ein **Unterbiss** des Unterkiefers (Progenie) sein (im Foto oben links), der in einem zu weit vorstehenden Kinn sichtbar wird, oder auch ein **Überbiss** (Prognathie), der durch einen zu weit nach vorne reichenden Oberkiefer entsteht. (Foto oben rechts).

Zudem gibt es noch weitere Abweichungen wie einen **offenen Biss**, bei dem die Schneidekanten von Ober- und Unterkiefer nicht aufeinandertreffen und bei dem ein Abbeißen nicht funktioniert.

Es gibt noch zahlreiche weitere unterschiedliche Fehlbiss-situationen. So gibt es beispielsweise noch den sogenannten Kreuzbiss, wenn die Seitenzähne beim Zubeißen nicht korrekt schließen, oder auch eine Protrusion, bei der sich die Zähne nach vorne auffächern und deshalb Lücken entstehen. Experten kennen noch zahlreiche weitere Fehlstellungen, die natürlich nicht unbedingt nur Ober- und Unterkiefer betreffen, sondern auch die Zähne selbst.

Der Mediziner spricht in allen diesen Fällen von einer sogenannten Dysgnathie. Dieser medizinische Fachbegriff stammt aus dem griechischen Wortschatz. Die Vorsilbe „dys-“ steht für „gestört, fehlerhaft“ und „gnáthos“ bedeutet Kiefer.

Sind die Fehlbisse von größerem Ausmaß und wie beim Unter- oder Überbiss durch Form und Stellung der Kieferknochen bedingt, sind die Abweichungen von einem „normalen“ Profil des Gesichtes sehr deutlich und stören vielfach die ästhetische (Eigen-)Wahrnehmung. Allerdings können sie für die Betroffenen möglicherweise auch nicht nur lästige Problemen mit sich bringen, sondern auch zu schmerzhaften Symptomatiken führen.

erfahrenen Operateur, jeden Bereich des Kiefers und des Gesichtsschädels ohne äußere Hautschnitte und ohne aufwändige Verdrahtungen des Knochens zu korrigieren. Auf diese Weise werden nicht nur funktionelle Probleme behoben, sondern das Erscheinungsbild wird gleichzeitig harmonisiert.

Beste Ergebnisse durch medizinische Kompetenz und Technik

Operative Eingriffe zur Verlagerung von Ober- und/oder Unterkiefer stehen bei uns in der Praxis inzwischen sehr häufig auf dem Plan. Ausgeführt werden diese in der Sophienklinik, wo wir unsere Patienten in guten Händen wissen. Doch bevor ein Patient sich zum stationären Aufenthalt in die Klinik begibt, sind bereits kieferorthopädische Maßnahmen und intensive Planungen durchgeführt worden, um das bestmögliche Ergebnis zu erreichen.

Technik, die in die Zukunft schaut

Jeder Mensch ist seinen Anblick gewohnt, und die Vorstellung, nach dem operativen Eingriff anders auszusehen, mutet sicherlich nicht nur auf den ersten Blick seltsam an. „Wie werde ich denn danach aussehen?“, ist daher eine gängige und nachvollziehbare Frage, auf die der Patient durch moderne Computersimulationen und 3D-Planungen im Gegensatz zu früheren Zeiten eine Antwort erhalten kann. Eine innovative Softwareentwicklung, die wir seit geraumer Zeit zum Einsatz bringen, ist für uns Mediziner nicht nur ein hilfreiches Instrument bei der Planung und Umsetzung von Operationen, sondern ermöglicht auch einen Blick in die Zukunft und zeigt, wie sich das Profil und das gesamte Gesicht des Patienten postoperativ verändern wird. Jeder Kopf ist individuell, jeder Kiefer anders, jeder Winkel von Mensch zu Mensch unterschiedlich.

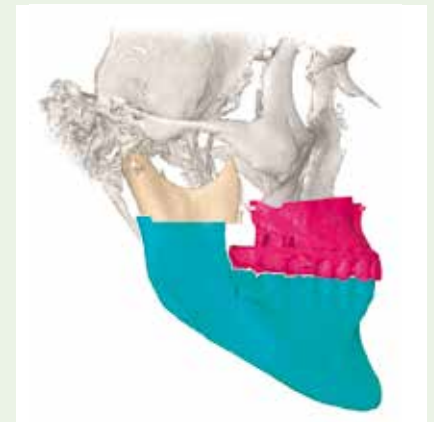
Der Weg zum Ergebnis

Wenn ein Patient zu mir in die Praxis kommt, liegt häufig bereits ein längerer Behandlungsweg hinter ihm. Vielfach haben Betroffene von Kieferfehlstellungen aufgrund von Symptomatiken, die

Ein Beispiel aus der Praxis



Diese Profilsichten verdeutlichen die uns heute zur Verfügung stehenden operativen Möglichkeiten von Kieferfehlstellungen. Zwischen diesen beiden Fotos liegen gerade einmal sechs Wochen. Der Ausgangsbefund bei diesem Patienten, ein Unterbiss, deutlich sichtbar durch das vorstehende Kinn, zeigt sich sowohl in der realen Ansicht (oben links) als auch auf der Ansicht der Schädelknochen wie sie sich im CT darstellte. Die Abbildung unten rechts zeigt die Planung der Kieferverlagerungen, wie wir sie im Rahmen der OP-Planung erarbeitet haben: Der Oberkiefer wurde nach ventral verschoben, also vorverlagert, während der Unterkiefer nach dorsal, also in Richtung des Rückens, verlagert wurde.



3D-Planungen für Patient und Mediziner



Die Dysgnathiechirurgie, also die operative Behebung von Kieferfehlstellungen, ist echte Maßarbeit. Dafür bedarf es genauester Analysen des gesamten Kopfes des Patienten. Hierfür steht uns bei uns in der Praxis wie auch in der Sophienklinik eine besondere Software zur Verfügung, die die individuelle Kopfform und eigene Untersuchungsergebnisse mit diagnostischen Tools verbindet und so die optimale OP-Planung ermöglicht. Zudem ist die Simulation und Darstellung des Weichgewebes möglich, sodass der Patient schon vor der OP sehen kann, wie sich sein Gesicht durch den Eingriff verändern wird.

in anderen Körperbereichen angesiedelt sind, schon zahlreiche Ärzte verschiedener Fachrichtungen aufgesucht, bevor sie sich in kieferorthopädische Behandlung begeben. Wie bereits eingangs dargestellt, können die Probleme, die durch Dysgnathien entstehen, von Kopf bis Fuß zu Symptomen führen.

Bevor eine Operation zur Korrektur der Kieferfehlstellung durchgeführt wird, trägt der Betroffene in der Regel vorbereitend ein Jahr eine Zahnspange. Kommt er dann zu uns in die Praxis, werden Abdrücke erstellt und zusätzlich extern ein CT durchgeführt. Beides stellt die Ausgangspunkte für die Planung der Operation dar. Durch die Einbindung unserer modernen Software können wir die optimale Qualität der Operationsergebnisse prognostizieren und sicherstellen (siehe Infokasten auf nebenstehender Seite).

Anfangs trägt der Patient auch postoperativ noch eine Zahnspange, die Feinkorrekturen für die bestmögliche Zahnstellung vornimmt. Danach ist die Therapie abgeschlossen und die Kieferfehlstellung behoben.



Dr. med. Dr. med. dent. Axel Berens
Facharzt Mund-Kiefer-Gesichtschirurgie

Kieferchirurgie Grammophonpark

Podbielskistraße 166
30177 Hannover
Telefon 0511 8993141



www.kieferchirurgie-hannover.com
info@kieferchirurgie-hannover.com



Ausbildung zur Pflegefachkraft in der SOPHIE EIN BERUF MIT ZUKUNFT

Pflegefachkraft – dahinter verbirgt sich eine qualifizierte Ausbildung für die Kranken-, Alten- und Kinderkrankenpflege. Seit 2020 gibt es diese Berufsausbildung, bei der die drei bisherigen Ausbildungen zusammengelegt wurden.

Innerhalb von drei abwechslungsreichen Jahren werden die Absolventen zur Pflegefachkraft ausgebildet und sind nach dem Abschluss zur Pflege von Menschen aller Altersstufen und in allen Versorgungsbereichen befähigt. Ab Sommer 2023 bietet auch die Sophienklinik diesen Ausbildungsberuf an.

Generalisierte Ausbildung bringt Vielfalt in Theorie und Praxis

Die Ausbildung zur Pflegefachkraft dauert drei Jahre. In dieser Zeit durchlaufen die Auszubildenden mehrere Ausbildungsbereiche. Dazu gehört natürlich der Einsatz bei uns im stationären Bereich, aber auch in der pädiatrischen Versorgung, in der ambulanten Akut- und Langzeitpflege sowie im psychiatrischen Bereich. In der praktischen Ausbildung werden die Auszubildenden von erfahrenen Pflegekräften angeleitet und lernen, die erlernten Fähigkeiten und Kenntnisse im direkten Kontakt mit Patienten umzusetzen. Zur theoretischen Untermauerung besucht der Absolvent eine Ausbildungsakademie.

Wir in der Sophienklinik arbeiten mit dem Pflegecampus in Hannover zusammen. Die theoretische Ausbildung umfasst dabei Fächer wie Anatomie, Physiologie, Krankheitslehre, Hygiene, Medikamentenkunde, Gerontologie sowie berufliche Kommunikation und Dokumentation, aber auch allgemeinbildende Fächer wie Deutsch und Mathematik.

Am Ende der Ausbildung legen die angehenden Pflegefachkräfte eine staatliche Prüfung ab, erhalten nach bestandener Prüfung die Berufsbezeichnung „examierte Pflegefachkraft“ und verfügen damit über eine sichere Eintrittskarte in die Berufswelt.

SOPHIE als engagierter Ausbilder

„Wir freuen uns, unserem Ausbildungsangebot damit ein weiteres hinzuzufügen und natürlich auf die neuen Auszubildenden, die sich bewusst für die Sophienklinik als Ausbildungsort entschieden haben“, so Dr. med. Stephan J. Molitor, ärztlicher Geschäftsführer. Seit Jahren engagiert sich die Sophienklinik intensiv im Ausbildungssektor und bietet mit dieser neuen Ausbildungsmöglichkeit inzwischen sechs verschiedene Ausbildungsberufe.

Informieren Sie sich auf unserer Website.





UNSERE NEUEN BELEGÄRZTE

SOPHIE baut orthopädische Kompetenz und Leistungsfähigkeit noch weiter aus

Unter dem Dach des Gesundheitszentrums Sophienklinik arbeiten mittlerweile Belegärzte aus über 50 Arztpraxen der unterschiedlichsten Fachbereiche.

In dieser Ausgabe unseres Magazins stellen wir Ihnen zwei neue Belegärzte aus dem Bereich der Orthopädie vor.



Markus Limmer

Facharzt für Orthopädie und Unfallchirurgie

Leistungsschwerpunkte

Diagnostik

- » orthopädische Untersuchung des Bewegungsapparates
- » Gelenk- und Wirbelsäulenfunktionstest
- » Knochendichtemessung (DPX/Dexa)
- » digitales Röntgen
- » Ultraschalluntersuchung
- » Magnetresonanztomographie und Computertomographie

konservative Therapie

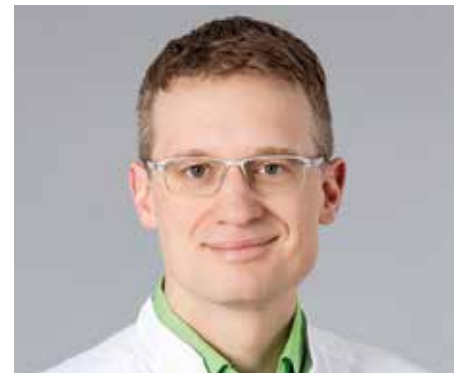
- » Eigenbluttherapie
- » sportmedizinische Beratung
- » extrakorporale Stoßwellentherapie (ESWT)
- » Interventionelle Schmerztherapie
- » Physikalische Therapie

operative Therapie

- » arthroskopische Chirurgie
- » Endoprothetik an Knie- und Hüftgelenken
- » Handchirurgie
- » Fußchirurgie
- » Rheumachirurgie

Orthopädie am Raschplatz

Rundestraße 10
30161 Hannover
Telefon 0511 9209330
www.orthopaedieamraschplatz.de



PD Dr. med. Christian Macke

Facharzt für Orthopädie und Unfallchirurgie

*Spezielle Unfallchirurgie, Notfallmedizin
Klinische Akut- und Notfallmedizin*

Leistungsschwerpunkte

- » allgemeine Traumatologie und Kindertraumatologie
- » (Revisions-)Endoprothetik (Hüfte, Knie, Schulter)
- » Gelenkspiegelungen und arthroskopische Operationen (insbesondere an Knie-, Hüft- und Schultergelenk)
- » operative Frakturbehandlung und offene Gelenkoperationen
- » stationäre und ambulante orthopädische Schmerztherapie
- » Manuelle Therapie, Chirotherapie und FDM Faszientherapie
- » ärztlicher Leiter Rettungshubschrauber Christoph 4 an der MHH

Orthopädie an der Oper

Theaterstraße 15
30159 Hannover
Telefon 0511 2200140
www.orthopaedieanderoper.de



TKH-ANGEBOTE IN DER SÜDSTADT UND IM ZENTRUM

YOGA-ANGEBOTE

SÜDSTADT | TKH Lounge
Große Düwelstraße 28
30171 Hannover



► Yoga

Montag 18:00–19:00 Hatha Yoga

Montag 19:00–20:00 Yoga Nidra

Montag 20:00–21:00 Abend-Flow Yoga

Dienstag 16:00–16:45 Yoga Kids 3–5 Jahre

Dienstag 17:00–17:45 Yoga Kids 6–8 Jahre

Mittwoch 19:00–20:00 Hatha Yoga

Donnerstag 11:00–12:00 Yoga für Einsteiger*innen

Donnerstag 16:20–17:50 Hatha Yoga

Freitag 16:00–17:00 Meditation ...

... UND IM KÖNIGSKLUBB:

Montag 19:15–20:15 Yoga für Einsteiger*innen (hybrid)



MAMA & BABY-ANGEBOTE

In unseren Mama & Baby Kursen sind natürlich auch Papas sehr herzlich willkommen.

Alle Kurse und Übungen sind speziell ausgewählt, um den besonderen Bedürfnissen junger Eltern gerecht zu werden. Dabei wird der gesamte Körper trainiert oder spezielle Muskelgruppen – wie die Beckenbodenmuskulatur, der Rücken und die Schultern – beübt.

Die Babys werden – wenn sie mögen und wann immer es möglich ist – spielerisch und kreativ in die verschiedenen Übungen einbezogen.



► Kurse

OUTDOORFITNESS MIT BABY:
31.5.–5.7.2023 | 11:00–12:00 Uhr

MAMAWORKOUT:
Beckenbodentraining Level 1
11.5.–13.7.2023 | 11:30–12:30



► Mama & Baby

Montag 16:00–17:00 Mama & Baby Yoga ...

... UND MEHR

ZENTRUM | TKH Königsklubb
Königstraße 9
30175 Hannover

Zur
Anmeldung



NACHWUCHS UND MEHR



Neues aus dem Leben unserer Paten-Berberlöwin Zara-Sophie im Zoo Hannover

Als Zara-Sophie im Februar anlässlich des Valentinstags von der Sophienklinik einen Korb voller duftender Kräuter und Gewürze erhielt, war es noch ein Geheimnis. Doch schon wenige Tage danach verkündete der Zoo Hannover die frohe Botschaft von der geglückten Verpaarung mit Zara-Sophies Partner, dem Berberlöwen Basu. Anfang März kam der Nachwuchs zur Welt.

Inzwischen sind die Drillinge, zwei weibliche und ein männliches Jungtier, schon sehr aktiv und erkunden auf tapsigen Pfoten ihre Welt. Selbst im Brüllen üben sie sich schon, wobei dieses noch vergleichsweise zart klingt. Mutter Zara-Sophie überwacht das Gedeihen ihrer Löwenkinder in deren ersten Lebenswochen allerdings getrennt vom Vater Basu, so wie es auch in der freien Natur der Fall wäre. Erst wenn die Kleinen gut entwickelt und mobil sind, wird es einen Erstkontakt mit dem Vater geben, von dem die Drillinge bisher nur sein beeindruckendes Brüllen kennen. Dieser Moment des Kennenlernens wird vom Team des Zoos Hannover mit Spannung erwartet, denn es bleibt abzuwarten, wie Basu reagieren wird und ob Löwenmutter Zara-Sophie ihren Nachwuchs auch gegen ihn wie eine sprichwörtliche Löwenmutter wird verteidigen müssen.

Die Sophienklinik hatte im November vergangenen Jahres die Patenschaft für die damals erst kurz zuvor aus dem Zoo Rabat in Marokko eingetragene Berberlöwin Zara übernommen, um so auch auf dem weiten Feld von Umwelt- und Artenschutz unterstützend tätig zu werden. Berberlöwen sind nämlich in freier Wildbahn ausgestorben. Aus diesem Grund wird im Rahmen von koordinierten und weltweiten Artenschutzprogrammen versucht, durch kontrollierte Nachzuchten ihr vollständiges Aussterben zu verhindern.



asb_hannover

Mein Herz schlägt #freiwillig

Noch nichts vor in nächster Zeit?

Dann komm zu uns – für ein **Freiwilliges Soziales Jahr** oder einen **Bundesfreiwilligendienst!**

Wir freuen uns auf dich!



Alle Infos unter:
www.asb-hannover.de/fsj-bfd



IMPRESSUM

Herausgeber:
Sophienklinik GmbH | Bischofsholer Damm 160 | 30173 Hannover

Textredaktion und Gestaltung: konTEXT Kommunikation, Hannover
Gestaltungskonzept des Magazins: schonebeck mediendesign, Hannover
Druck: Druckerei Küster, Hannover | Auflage: 4.000 Exemplare

Fotonachweis:
Titelseite und Seite 3: © Jade M/ peopleimages.com | stock.adobe.com
Seite 4: Fotomontage unter Verwendung von © mimagephotos | stock.adobe.com
Seite 5: © Alex Mit | stock.adobe.com
Seite 6: © Profilansichten real und anatomisch: Dr. med. Dr. med. dent. Axel Berens, Hannover
Seite 6: © 3D-Planungsansichten der Software IPS Case Designer, KLS Martin Group, Gebrüder Martin GmbH & Co. KG, Tuttlingen
Seite 7: Fotomontage unter Verwendung von © Pixel-Shot | stock.adobe.com

Seite 10: © Zoo Hannover gGmbH, Hannover
Seite 11 und Seite 3: © LuckyBusiness | istockphoto.com
Seite 12: Titelfoto und Seite 3: © hannamartysheva | stock.adobe.com
Seite 12: Detailfotos links: konTEXT PR, Hannover
Seite 13: Silhouetten © whiteisthecolor | stock.adobe.com
Seite 14: Heiko Preller, Hannover
Seite 15: Martin Bargiel, Hannover
Portaitaufnahmen der Ärzte: Franz Fender, Hannover

Abbildungen ohne weiteren Nachweis sind Eigentum der Sophienklinik GmbH.

Aus Gründen der besseren Lesbarkeit verzichten wir in der Regel in unseren Veröffentlichungen auf gegenderte Sprachformen. Sämtliche Personenbezeichnungen gelten gleichermaßen für alle Geschlechter.

ZURÜCK IN EIN BEWEGLICHES LEBEN

Moderne Endoprothetik für mehr Lebensqualität

Über 230.000 Hüftgelenke und fast 190.000 Kniegelenke werden jedes Jahr in Deutschland endoprothetisch versorgt. Endoprothesen ersetzen Teile eines Gelenks oder das gesamte Gelenk.

Alter, einseitige Belastung, Übergewicht und Fehlstellungen beziehungsweise -stellungen sind die Hauptursachen dafür, dass Gelenke sich abnutzen. Wird die Knorpelschicht im Gelenk immer dünner und löchriger,

kommt es zur Entwicklung von Arthrose. Das führt zu Schmerzen. Um den Spaß an der Bewegung und die verlorene Lebensqualität wiederzuerlangen, ist in vielen Fällen eine Endoprothese die optimale Lösung. Wird der Eingriff von Experten geplant, durchgeführt und in der Nachsorge begleitet, steht dem Start in ein schmerzfreies, bewegliches Leben kaum noch etwas entgegen.

Operative Kompetenz und langjährige Erfahrung Anfang 2023 bestätigte eine

Expertenkommission der Deutschen Gesellschaft für Orthopädie und orthopädische Chirurgie (DGOOC) dem EndoProthetikZentrum an der Sophienklinik im Bereich der endoprothetischen Gelenkchirurgie erneut höchste Qualitätskriterien bei Implantierung, Pflege und Nachsorge.

Im Dezember 2015 erhielt die Sophienklinik erstmalig das Zertifikat „EndoCert“ der DGOOC und wurde zum EPZ. „Diese Zertifizierung bestätigt verlässlich die

große Leistungsstärke und hohe Expertise für endoprothetische Eingriffe jeglichen Schwierigkeitsgrades des EPZs. Sowohl Ersteingriffe als auch Wechsel-OPs werden im EPZ an der Sophienklinik kompetent durchgeführt und ganzheitlich betreut“, fasst EPZ-Leiter Dr. med. Carsten Riemer es zusammen.



EXPERTEN DES EPZ AN DER SOPHIENKLINIK



Dr. med. Carsten Riemer



Dr. med. Stefan Krukenberg



Dr. med. Ryszard van Rhee



Dr. med. Markus Wunsch



UPDATE: Klimaschutz in der SOPHIE ES GRÜNT SO GRÜN

Ein Beitrag von **Jessica Babatz**, Klimamanagerin der Sophienklinik

Klimaschutz – ein weites Feld mit nahezu unzählig vielen Facetten. Je intensiver die Beschäftigung mit dem Thema ausfällt, umso mehr Potenziale lassen sich finden. Mit gemeinsamer Einsatzkraft und guter Vorplanung kann so die Klimabilanz positiv beeinflusst werden. WIR SIND DABEI!

Seit Jahren engagiert sich die Sophienklinik für Klimaschutz und Nachhaltigkeit. Die vielen großen und kleinen Veränderungen, die seitdem eingeleitet und vollzogen wurden, können sich wirklich sehen lassen und verbessern kontinuierlich die Klimabilanz der Klinik. Aktuell am sichtbarsten sind dabei zwei Neuerungen: einerseits der neue ID.Buzz, das neue Elektrofahrzeug, das seit Anfang Februar für die SOPHIE unterwegs ist, und andererseits die Grünflächen rund um die Klinik, die insektenfreundlich umgestaltet wurden. Doch eines nach dem anderen.

Umweltfreundlich und nachhaltig unterwegs

Das Mobilitätskonzept der SOPHIE ist umfassend und hat nun durch das neue Elektrofahrzeug im Frühjahr eine weitere Stufe erklommen. Der kompakte ID.Buzz im „Sophien-Design“ ist seitdem im Rahmen der Beförderung unserer Patienten, aber auch von Mitarbeitenden aller Bereiche und von Material im Einsatz. Geladen werden kann er an unserer E-Ladesäule

unseres Kooperationspartners enercity, die natürlich auch von der Öffentlichkeit genutzt werden kann.

„Summ, summ, summ“ – Grünflächen für Menschen und Insekten

Im Winter sahen die neu angelegten Grünflächen rund um die Klinik eher braun und vielleicht auch ein wenig trostlos aus. Doch seitdem Menschen und Tiere sich über die ersten warmen Sonnenstrahlen freuen, lassen sich die Veränderungen kaum übersehen. Die insektenfreundlichen Pflanzen wachsen, und erste Blüten zeigen sich. Und auch das Totholz, das sich auf den Flächen befindet und vielen kleinen nützlichen Lebewesen als Nahrungsquelle, Lebensraum und Brutstätte dient, wird inzwischen besiedelt. Auch bei der Beleuchtung haben wir auf eine insektenfreundliche Technik, also auf kurzweiliges Licht gesetzt. So haben wir eine gelungene Verbindung geschaffen, indem wir für unsere Patienten einen erholsamen Ruhebereich und für Schmetterlinge, Bienen, andere Insekten, aber auch Vögel einen naturnahen Lebensraum geschaffen haben.

Informieren Sie sich über die zahlreichen Projekte rund um den gelebten Klimaschutz in der SOPHIE.



„Mobility-Corner“ an der SOPHIE: Elektrofahrzeug der Klinik, öffentliche E-Ladesäule für Fahrzeuge, Radservice-Station mit Schlauchautomaten und notwendigem Werkzeug, Luftstation und E-Bike-Akku-Ladesäule



Einen gesunden Lebensraum neu zu erschaffen, braucht ein wenig Zeit. Aus Pflänzchen werden Pflanzen. Wir erleben, dass die Natur unser Bestreben gut annimmt und freuen uns über jede Blüte.

EVENTS AROUND SOPHIE

UNSER VERANSTALTUNGSKALENDER

In und rund um die Sophienklinik gibt es zahlreiche Events verschiedenster Art, teilweise als Fortbildungen für Mediziner, andere als Publikumsveranstaltungen. Schauen Sie mal, ob auch für Sie etwas Interessantes dabei ist.

Termin	Titel	
03. und 03. Juni 2023	Wasserstadt Triathlon Recreation-Area der physiotherapeutischen Abteilung der Sophienklinik für die teilnehmenden Sportlerinnen und Sportler	
06. Juni 2023	Aktion „Summender Garten“ Informationsveranstaltung für Mitarbeitende der Sophienklinik Rundgang und Präsentation des Konzeptes durch das Umweltzentrum Hannover	
10. Juni 2023	Workshop: Update Ultraschall in der Anästhesie Veranstaltung der Aesculap Akademie ausgerichtet von den Anästhesieteams der Sophienklinik und der Diakovere Friederikenstift und Diakovere Henriettenstift	
23. Juni 2023	Informationsveranstaltung des EPZ an der Sophienklinik für Patientinnen und Patienten Vortragsabend „Moderne Endoprothetik und effektives Schmerzmanagement“ von Dr. med. Carsten Riemer Zu dieser Veranstaltung lädt unser Belegarzt und Leiter des EndoProthetikZentrums an der Sophienklinik ein. Ort: ASB Bahnhof, Barsinghausen Zeit: 16:00 bis 18:00 Uhr	
02. und 03. September 2023	Triathlon am Maschsee Recreation-Area der physiotherapeutischen Abteilung der Sophienklinik für die teilnehmenden Sportlerinnen und Sportler	
22. September 2023	Sportscheck Nachtlauf Recreation-Area der physiotherapeutischen Abteilung der Sophienklinik für die teilnehmenden Sportlerinnen und Sportler	
23. September 2023	EndoProthetikForum Informationsveranstaltung des EPZ an der Sophienklinik für Patientinnen und Patienten Ort: Sophienklinik Zeit: voraussichtlich 9:00 bis 13:00 Uhr Sobald das Veranstaltungsprogramm vorliegt, veröffentlichen wir es auf unserer Website.	
07. Oktober 2023	CSH – Coloproktologie-Seminar Hannover Fortbildungsveranstaltung für Mediziner, die vom edh – End- und Dickdarmzentrum Hannover, einer unserer Belegarztpraxen, jährlich im Namen der Norddeutschen Arbeitsgemeinschaft für Koloproktologie ausgerichtet wird.	

VERNETZTES KRANKENHAUS

Bedeutende Vorteile für Menschen & Umwelt



Luftgütesensoren
vernetzte Temperaturfühler

1

Benutzerorientierte
Lichttechnik

4

intelligente Medi-
kamentenschränke

3

intelligentes Park-
platzmonitoring

7

intelligente und öko-
logische Heiztechnik

2

e-Mobility-
Serviceeinheiten

6

Intelligente Raum- und Heiztechnik und moderne Sensortechniken sorgen in der Sophienklinik für mehr Komfort und Effizienz. Zugleich bringt die innovative Technik eine Entlastung für Ärzte und Pflegekräfte und trägt zum Wohlbefinden der Patienten bei.

- 1 Patientenzimmer sind bei uns mit **Luftgütesensoren** und **vernetzten Temperaturfühlern** ausgestattet. Neben Umweltaspekten steht bei den smarten Lösungen vor allem das Wohlbefinden der Patienten im Vordergrund.
- 2 **Intelligentes Heizen** ist nicht nur klimafreundlich, sondern ein wichtiger Bestandteil für ein angenehmes Raumklima. Wir nutzen Erdwärme in Kombination

- mit den zahlreichen Sensoreinheiten.
- 3 Durch den Einsatz von **intelligenten Medikamentenschränken** bestehen für Medikamente und Blutkonserven immer optimale Lagerungsbedingungen.
- 4 **Benutzerorientierte Lichttechnik** und **Temperatursensoren** sorgen in der Sophienklinik auch im Bereich von Fluren und Treppenhäusern für die klimatisch und ökologisch bestmöglichen Bedingungen.
- 5 Alle von den Sensoren erfassten Daten und Werte werden über eine leistungsfähige Antenne auf dem Klinikdach direkt an den **Server unseres Kooperationspartners enercity** übermittelt, dort sekundenschnell verarbeitet und an unsere Panels zurückgeschickt. Bei

- Abweichungen erhalten die Teams der jeweiligen Bereiche sogar **Benachrichtigungen per SMS** und können so schnell die notwendigen Korrekturen vornehmen.
- 6 **e-Mobility** mit Ladesäulen für Pkw und Fahrradakkus stehen auf dem Parkplatz der SOPHIE zur Verfügung. Zudem können Radler unsere Radstation mit Schlauchautomaten nutzen.
- 7 Ein **intelligentes Parkplatzmonitoring** via App erleichtert Ärzten die Parkplatzsuche vor der Klinik.

Durch das moderne Energiemanagement schonen wir nicht nur Ressourcen, sondern gewährleisten eine optimale Qualität für Genesung und Arbeit in der Klinik.



*Medizin aus einer Hand
Das ist unsere PhiloSOPHIE*

Werde Mitglied im Team SOPHIE



Bewirb Dich JETZT!

*Nutze die komfortable Möglichkeit einer
Kurzbewerbung auf unserer Website und
starte Deine Karriere in der Sophienklinik.*



10 FRAGEN AN

Sylvana Bitterlich

arbeitet bereits seit 2007 bei uns. Angefangen hat sie als Gesundheits- und Krankenpflegerin, schloss 2011 die Zusatzausbildung zur Fachkraft für Intensiv- und Anästhesiepflege ab und ist seit September 2015 stellvertretende Leitung des Bereichs Anästhesie- und Intensivpflege.

Welche berühmte Person hätten Sie gerne als Patient in der Sophienklinik? *Valerie Niehaus.*

Was gefällt Ihnen an Ihrem Beruf besonders? *Das verantwortungsvolle und eigenständige Arbeiten.*

Was dachten Sie als Kind, welchen Beruf Sie mal ergreifen, wenn Sie „groß“ sind? *Krankenschwester!*

Wie würden Sie den folgenden Satz beenden? „Wenn ich abends nach Hause komme, dann ... *weiß ich, was ich getan habe.*“

Was macht die Sophienklinik in Ihren Augen zu einem guten Arbeitsplatz? *Ihre angenehme Arbeitsatmosphäre, die Weiterbildungsmöglichkeiten und ihr Sozial- und Umweltbewusstsein.*

Mit welchen drei Worten würden Sie sich selbst beschreiben? *Zuverlässig, organisiert und vorausschauend.*

Wenn Sie für einen Tag in das Leben irgendeiner Person schlüpfen könnten, wen würden Sie wählen? *Das möchte ich gar nicht. Ich bin mit mir und meinem Leben glücklich und zufrieden.*

Auf welche Ihrer Leistungen sind Sie besonders stolz? *Meine abgeschlossene Fachweiterbildung zur Anästhesie- und Intensivpflege.*

Welche Eigenschaften schätzen Sie an Ihren Kollegen am meisten? *Hilfsbereitschaft, Rücksicht und Toleranz.*

An welches Ereignis in der Klinik erinnern Sie sich besonders gerne? *An den Einzug in den Neubau.*

NEU IM TEAM DER SOPHIE

Nour Abbas | Assistenzärztin
Rihab Bannour | Gesundheits- und Krankenpflegerin (IMC)

Jasmin Baumgarten | Gesundheits- und Krankenpflegerin (Anästhesie)

Diana Carolina Chavez Girett | Assistenzärztin

André Depotot | Transportdienst

Lily Gabriela Figueroa Dorat | Assistenzärztin

Dilan Filiz | Stationshilfe (Service)

Michael Fuhrmann | stellvertretende Leitung Pflegemanagement

Violett Gallander | Verwaltungsmitarbeiterin

Juliana Garcia-Medina | Assistenzärztin

Tabea Heidrich | medizinische Fachangestellte (OP)

Jan Hetebrügge | Presse- und Öffentlichkeitsarbeit

Daniela Itkina | Auszubildende zur Anästhesietechnischen Assistentin

Sladana Jovanovic | Krankenpflegehelferin in Anerkennung

Katharina Karbe | Gesundheits- und Krankenpflegerin (Anästhesie)

Agnieszka Maria Koziol | Stationshilfe im Service

Magdalena Krzyszczyk | Gesundheits- und Krankenpflegerin (OP)

Kristin Kutzky | Gesundheits- und Krankenpflegerin (Anästhesie)

Johana Leyba Felix | Assistenzärztin

Jan Lingelbach | Systemadministrator (IT)

Ahmad Mohamad | Auszubildender zum Anästhesietechnischen Assistenten

Janina Norris | Anästhesietechnische Assistentin

Khadija Ramzanova | medizinische Fachangestellte (OP)

Natalie Rast | Gesundheits- und Krankenpflegerin

Lorena Schwarz | Patientenmanagement

Hacice Süer | Auszubildende zur Operationstechnischen Assistentin

Birgit Teuber | Stationsleitung

Charlotta von den Boom | medizinische Fachangestellte (OP)

Karine Will | Versorgungsassistentin

Juan Pablo Williams Urpuidi | Assistenzarzt

Sharifa Zarifi | Auszubildende zur Anästhesietechnischen Assistentin

Herzlich willkommen im Team SOPHIE

JUBILÄEN IM DIENST DER PATIENTEN

Birgitta Dierks
Ebene 2 (30 Jahre)

Birgit Wetzig
Ebene 2 (30 Jahre)

Simona Koncz
Ebene 2 (25 Jahre)

Brigitte Lamers
Physiotherapie (30 Jahre)

Petra Mundiger
Anästhesie (15 Jahre)

Kathleen Stöhr
Ebene 1 (10 Jahre)

Andreas Berghaus
Haustechnik (10 Jahre)

Für Ihren Einsatz und die Treue über all die Jahre bedanken wir uns im Namen der Geschäftsleitung herzlich!

Informiert bleiben rund um die SOPHIE

