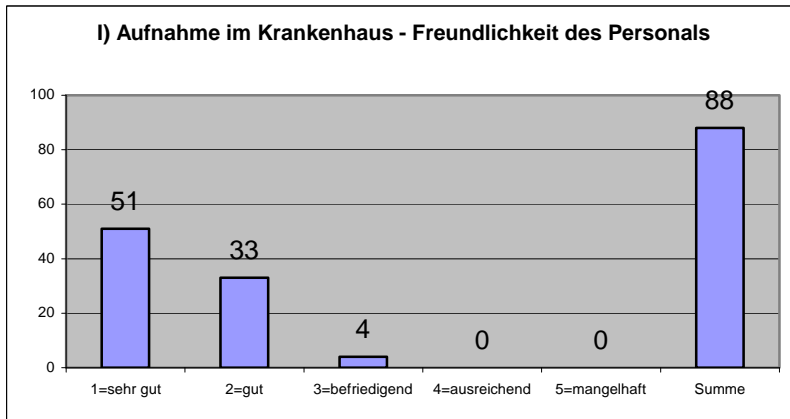


## Auswertung Patientenfragebogen SK 2008

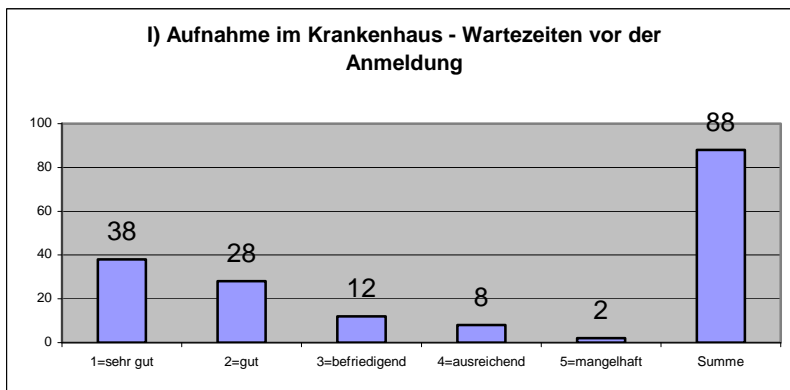
Befragungszeitraum: 01.06.- 30.06.2008  
Patientenaufnahmen: 363  
Rücklauf: 89  
Rücklaufquote: 24,52 %

### I) Aufnahme im Krankenhaus:

1) Die Freundlichkeit des Personals bewerte ich mit

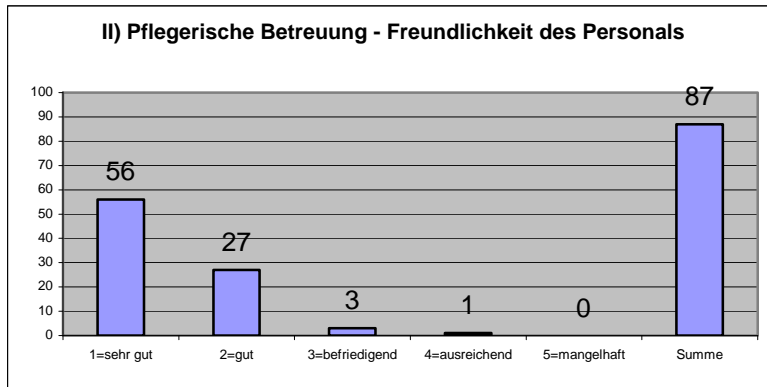


2) Die Wartezeiten vor der Anmeldung waren

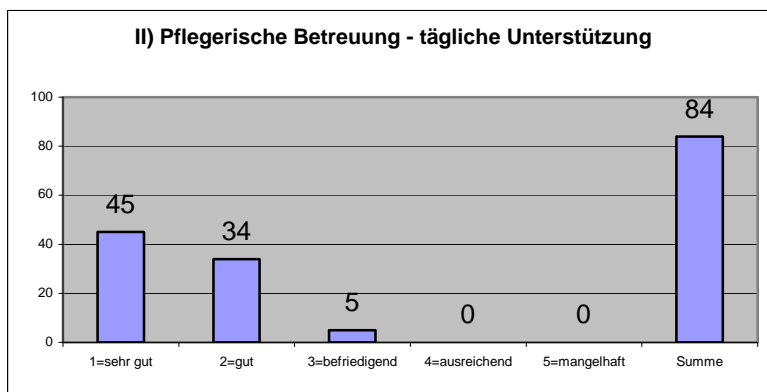


## II) Pflegerische Betreuung:

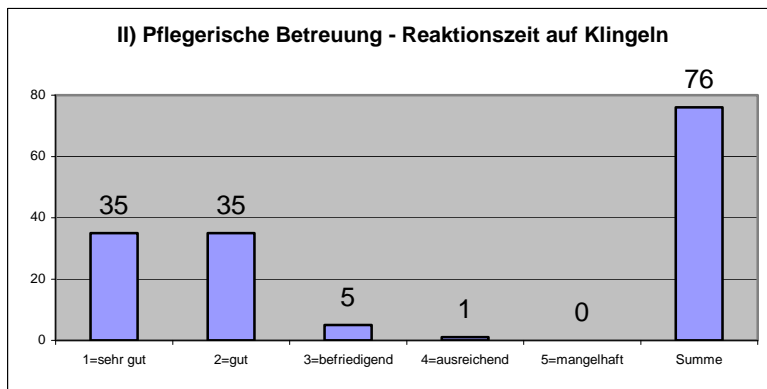
1) Die Freundlichkeit des Personals empfinde ich als



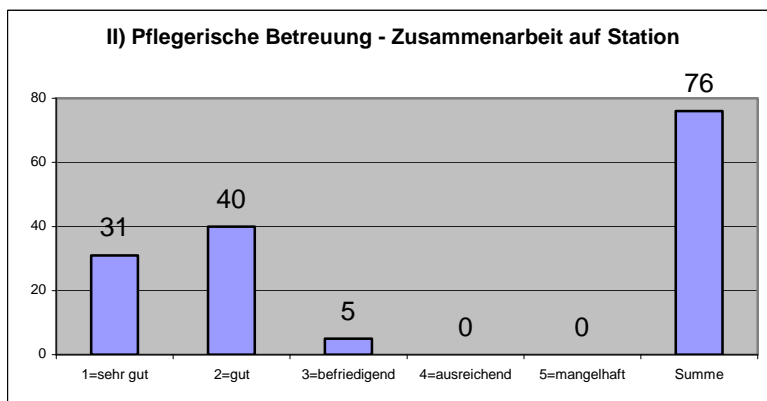
2) Die tägliche Unterstützung und Kompetenz des Personals ist



3) Die Reaktionszeit auf das Klingeln ist

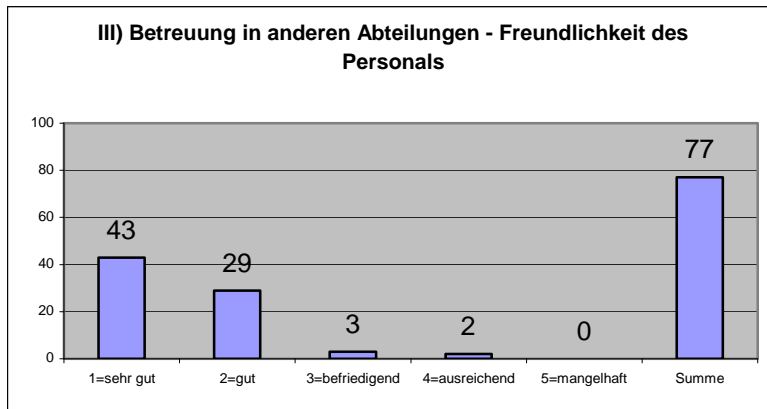


4) Die Zusammenarbeit des Teams auf Station ist

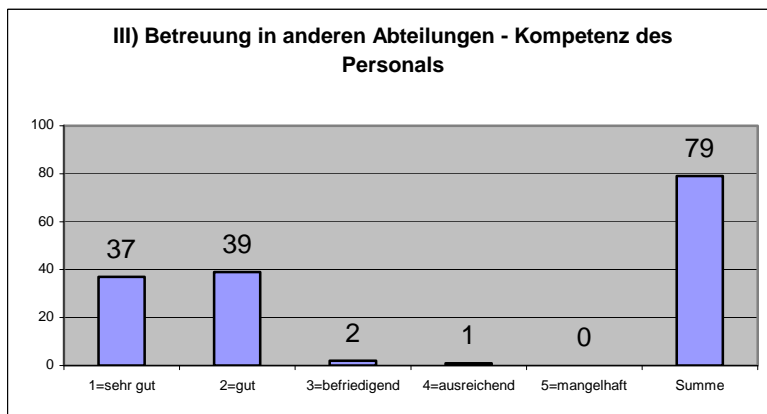


### III) Betreuung in anderen Abteilungen (OP, EKG, Röntgen):

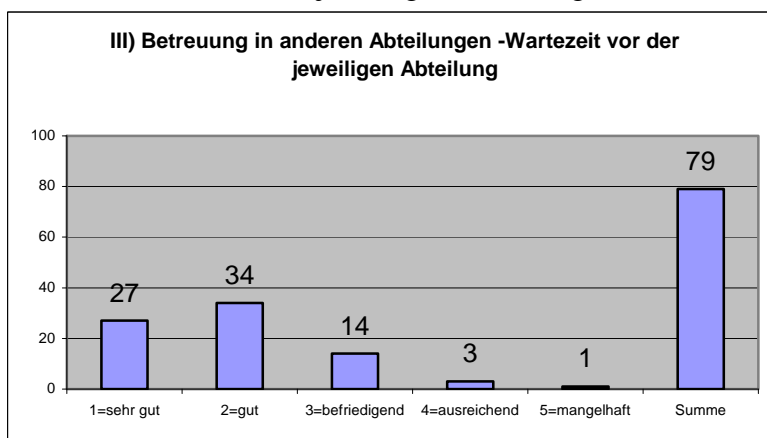
1) Die Freundlichkeit des Personals empfinde ich als



2) Die Kompetenz des Personals ist

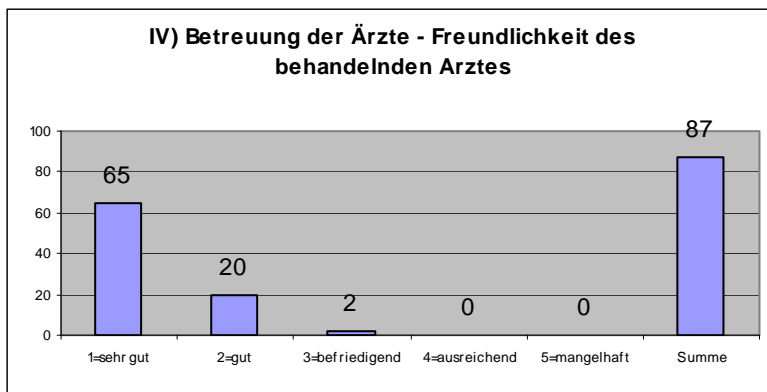


3) Die Wartezeit vor der jeweiligen Abteilung ist

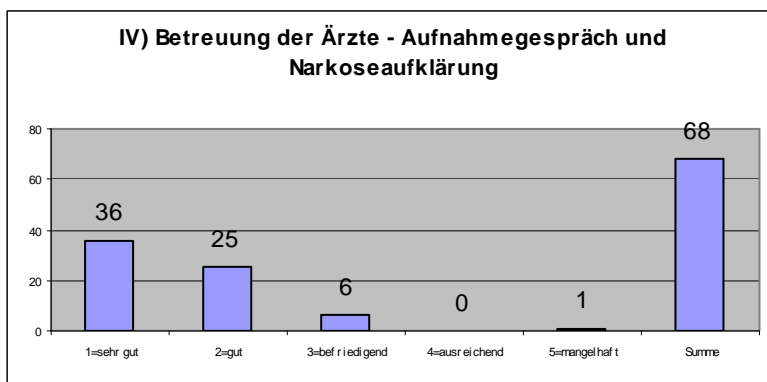


## IV) Betreuung der Ärzte:

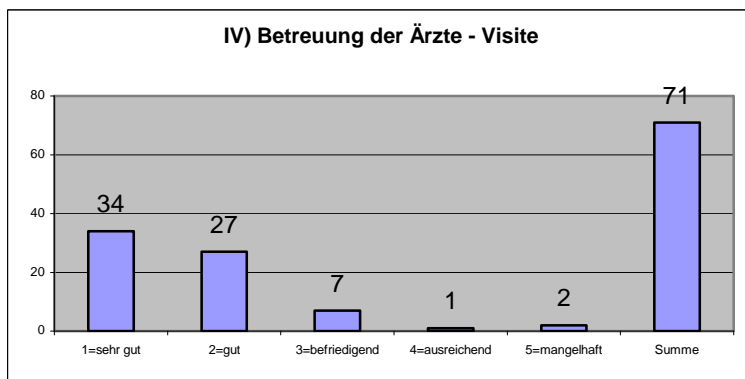
1) Die Freundlichkeit des behandelnden Arztes ist



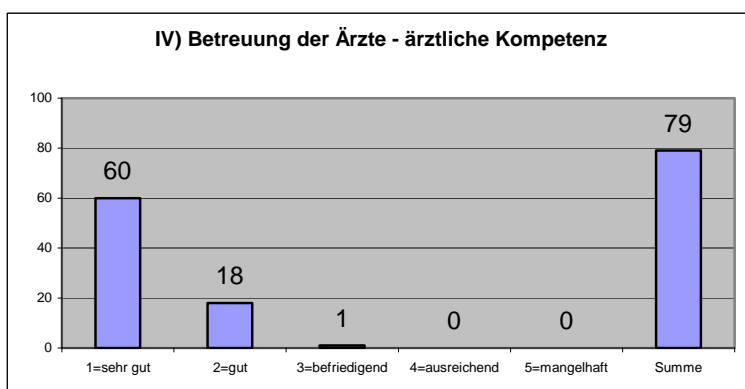
2) Das Aufnahmegespräch und die Aufklärung über die Narkose bewerte ich mit



3) Die Visite (inkl. Information über den Verlauf der OP, die weitere Behandlung, etc.) empfinde ich als

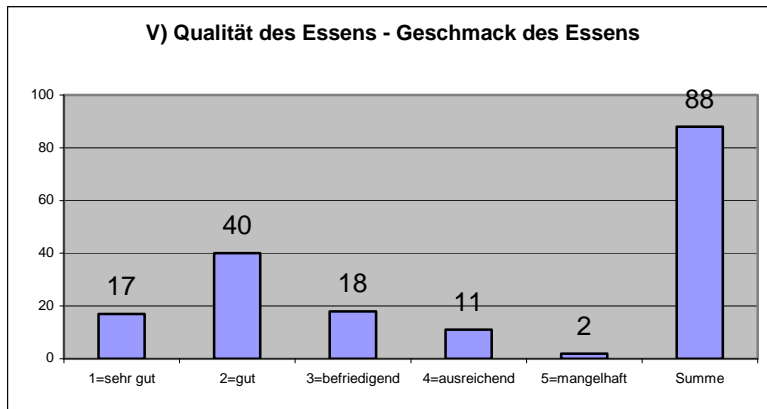


4) Die ärztliche Kompetenz des behandelnden Arztes ist

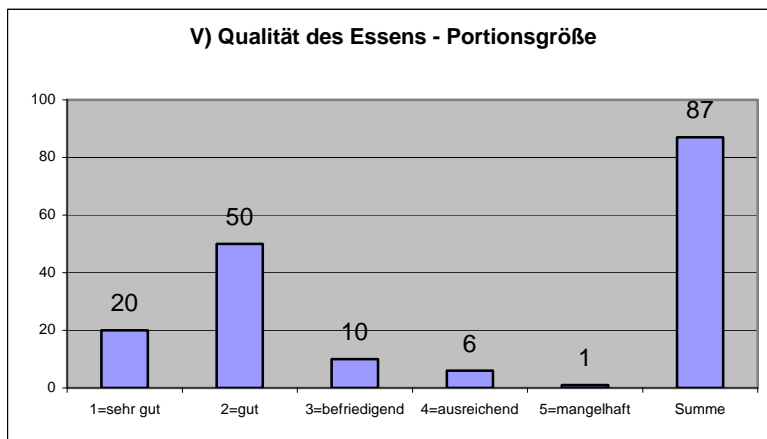


## V) Qualität des Essens:

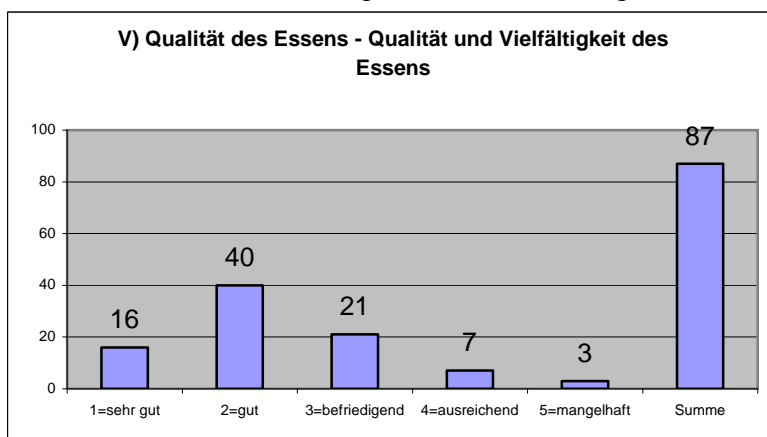
1) Der Geschmack des Essens ist



2) Die Portionsgröße bewerte ich mit

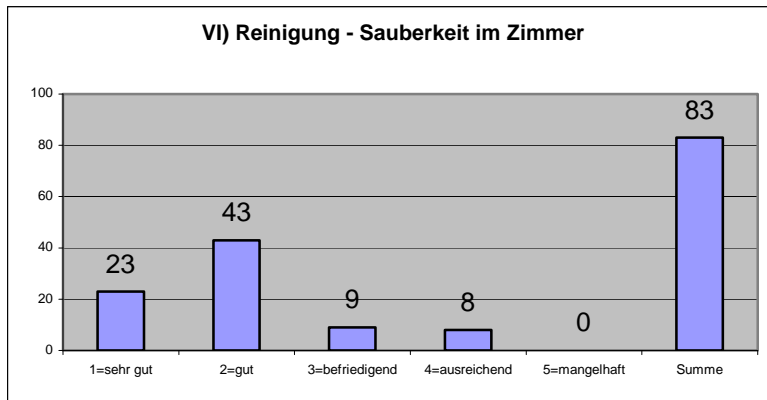


3) Die Qualität und Vielfältigkeit des Essens insgesamt ist

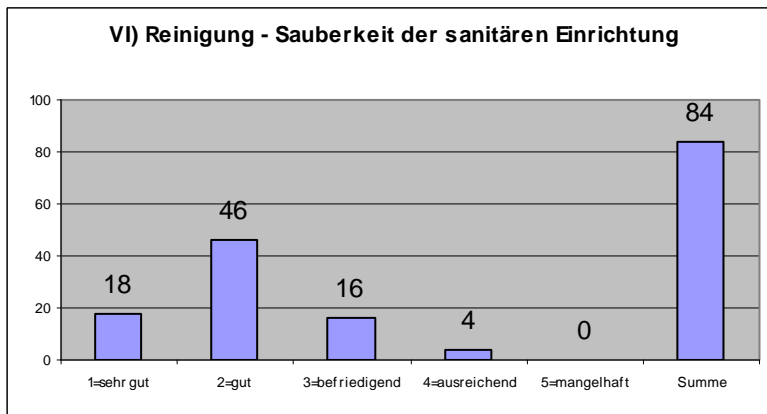


## VI) Reinigung:

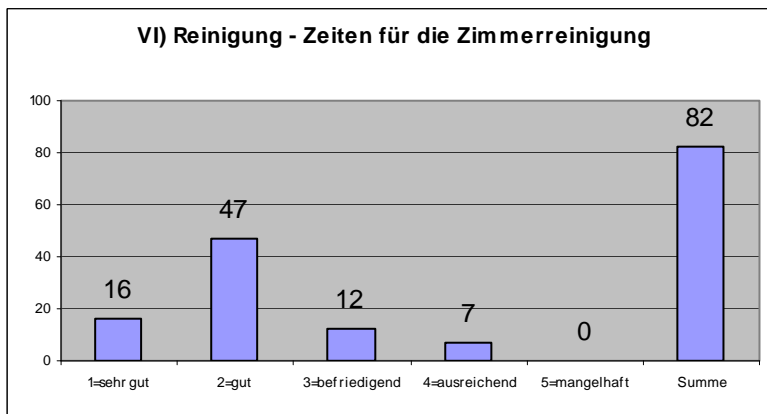
1) Die Sauberkeit in meinem Zimmer bewerte ich mit



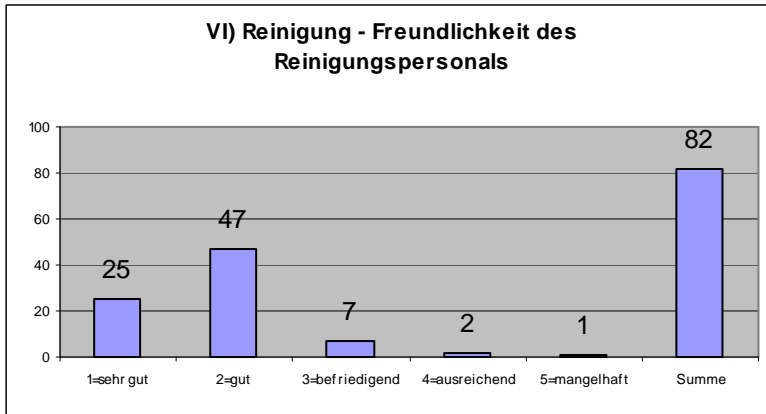
2) Die Sauberkeit der sanitären Einrichtung ist



3) Die Zeiten für die Zimmerreinigung empfinde ich als

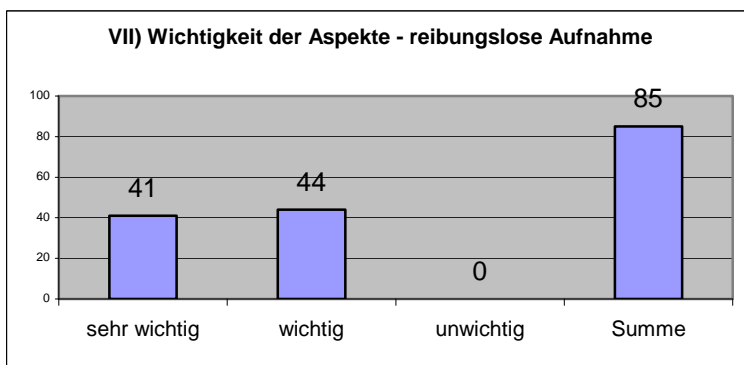


4) Die Freundlichkeit des Reinigungspersonals ist

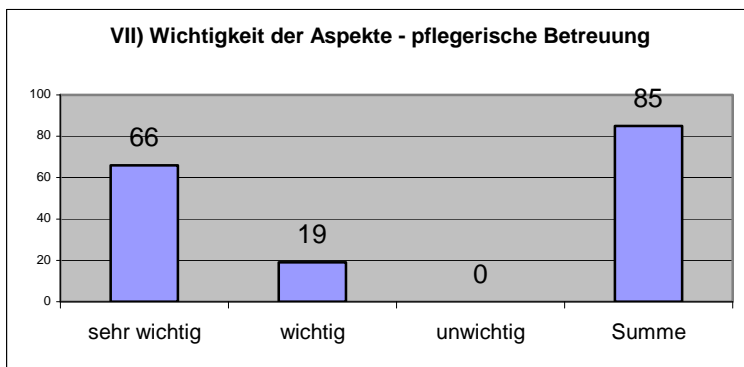


**VII) Bitte beurteilen Sie spontan, wie wichtig folgende Aspekte für Sie sind:**

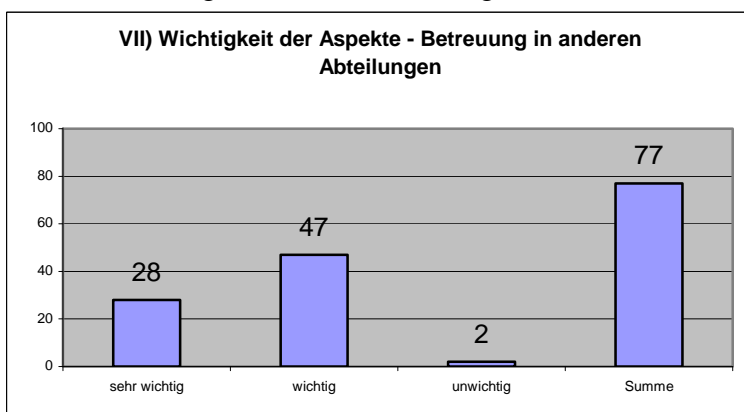
1) Die reibungslose Aufnahme ist mir



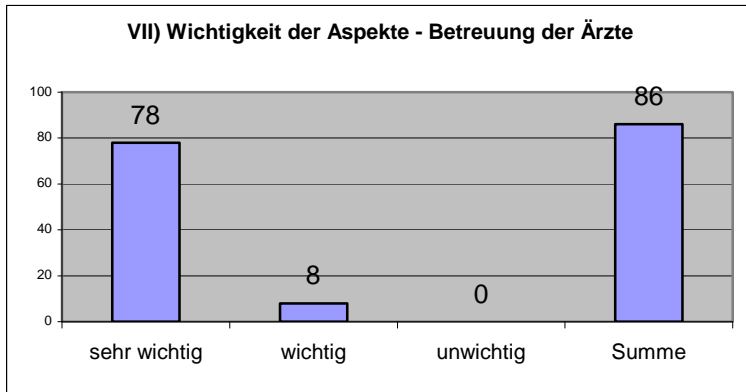
2) Die pflegerische Betreuung ist mir



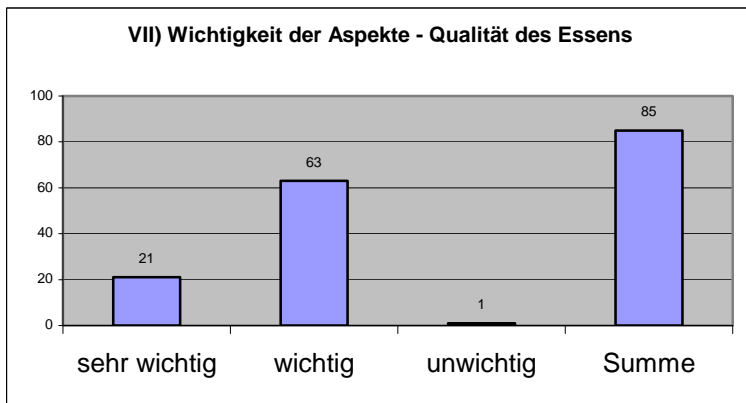
3) Die Betreuung in anderen Abteilungen ist mir



4) Die Betreuung der Ärzte ist mir



5) Die Qualität des Essens ist mir



6) Die Sauberkeit des Krankenhauses ist mir

