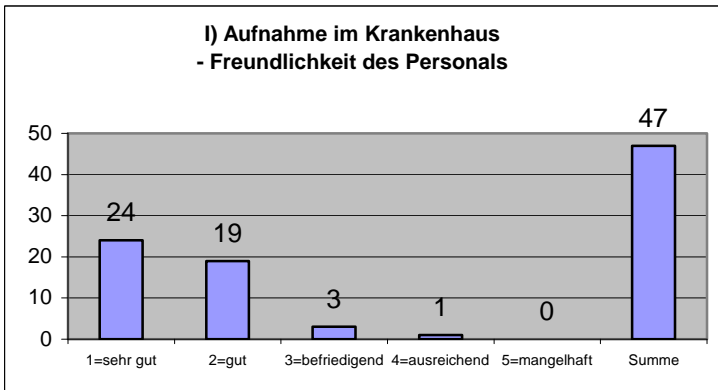


Auswertung Patientenfragebogen SKV 2008

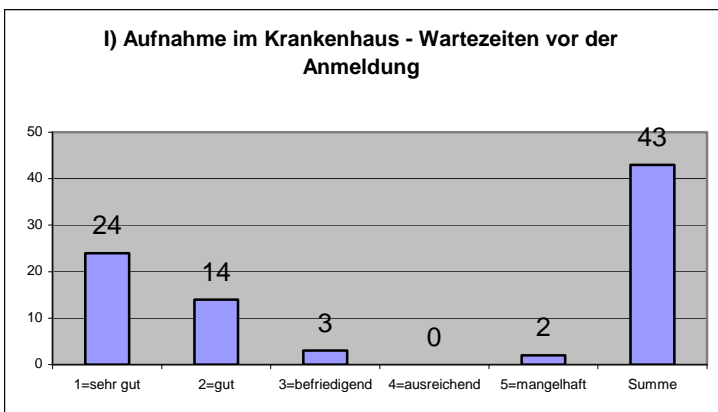
Befragungszeitraum: 01.06.- 30.06.2008
Patientenaufnahmen: 127
Rücklauf: 50
Rücklaufquote: 39,37 %

I) Aufnahme im Krankenhaus:

1) Die Freundlichkeit des Personals bewerte ich mit

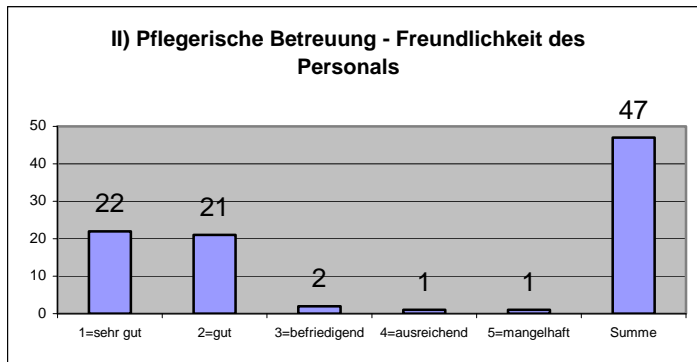


2) Die Wartezeiten vor der Anmeldung waren

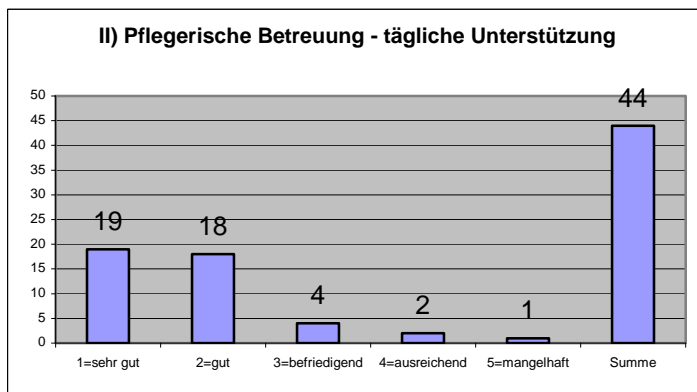


II) Pflegerische Betreuung:

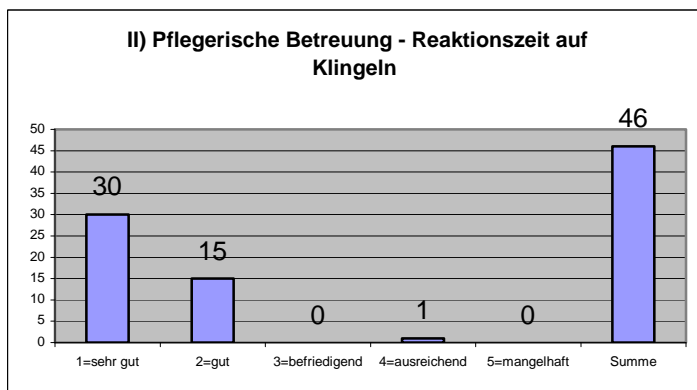
1) Die Freundlichkeit des Personals empfinde ich als



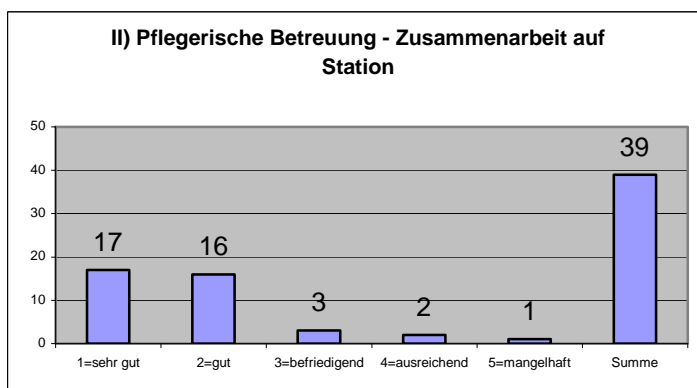
2) Die tägliche Unterstützung und Kompetenz des Personals ist



3) Die Reaktionszeit auf das Klingeln ist

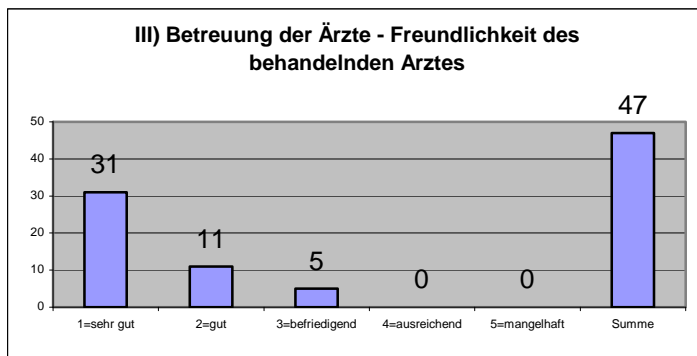


4) Die Zusammenarbeit des Teams auf Station ist

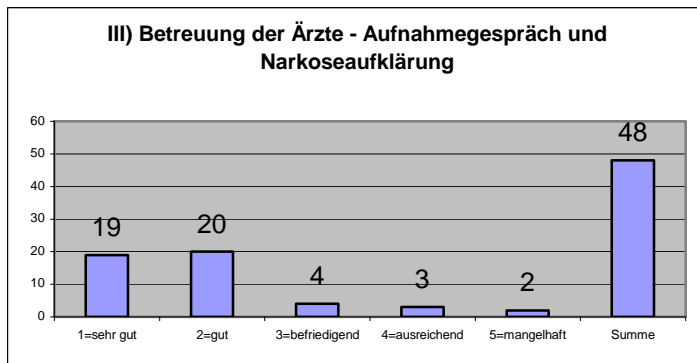


III) Betreuung der Ärzte:

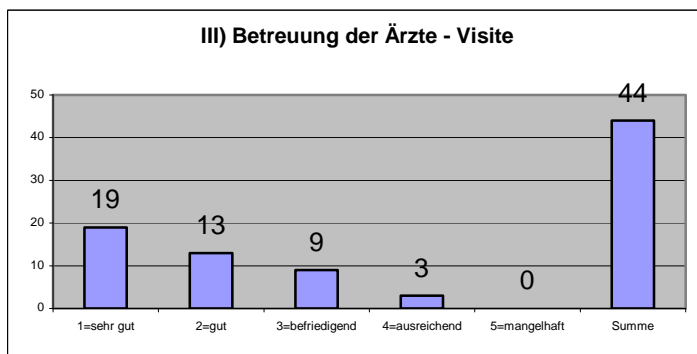
1) Die Freundlichkeit des behandelnden Arztes ist



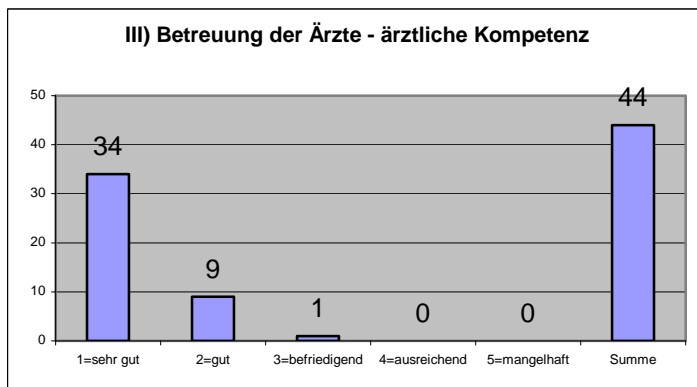
2) Das Aufnahmegespräch und die Aufklärung über die Narkose bewerte ich mit



3) Die Visite (inkl. Information über den Verlauf der OP, die weitere Behandlung, etc.) empfinde ich als

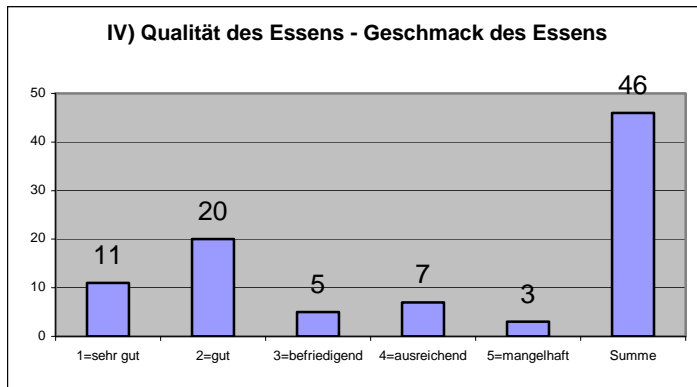


4) Die ärztliche Kompetenz des behandelnden Arztes ist

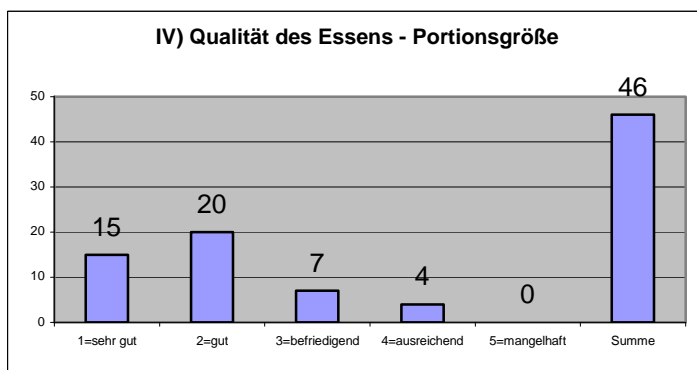


IV) Qualität des Essens:

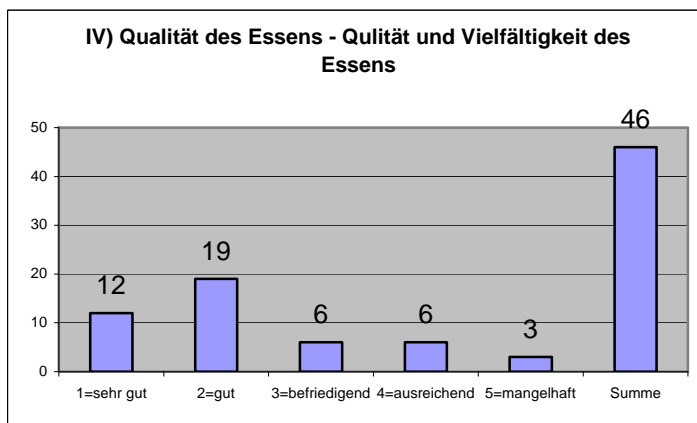
1) Der Geschmack des Essens ist



2) Die Portionsgröße bewerte ich mit

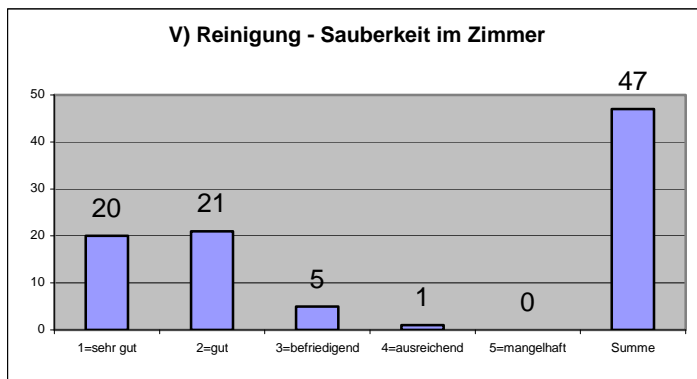


3) Die Qualität und Vielfältigkeit des Essens insgesamt ist

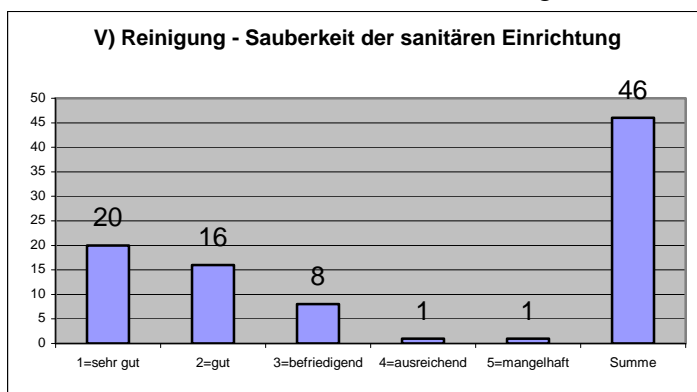


V) Reinigung:

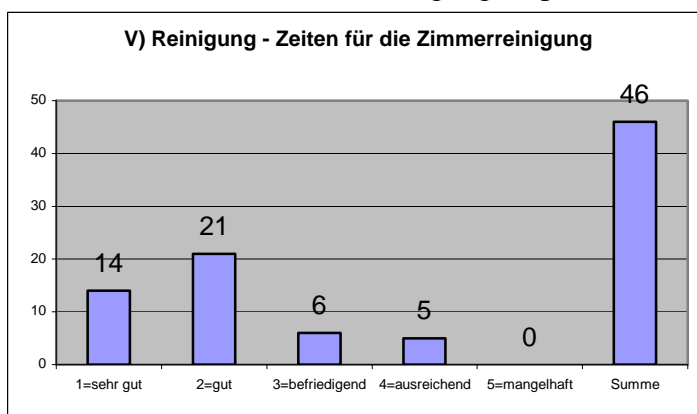
1) Die Sauberkeit in meinem Zimmer bewerte ich mit



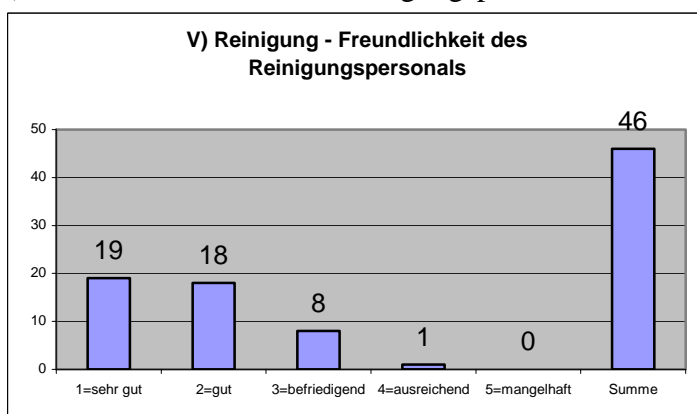
2) Die Sauberkeit der sanitären Einrichtung ist



3) Die Zeiten für die Zimmerreinigung empfinde ich als

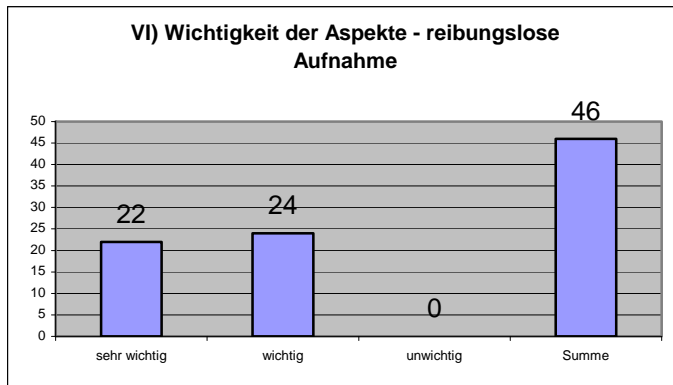


4) Die Freundlichkeit des Reinigungspersonals ist

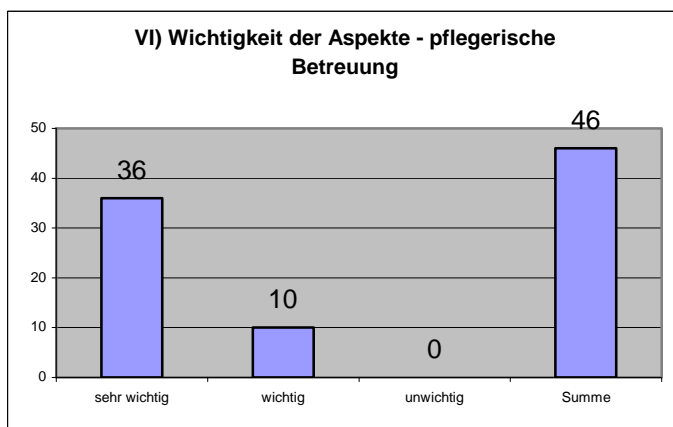


VI) Bitte beurteilen Sie spontan, wie wichtig folgende Aspekte für Sie sind:

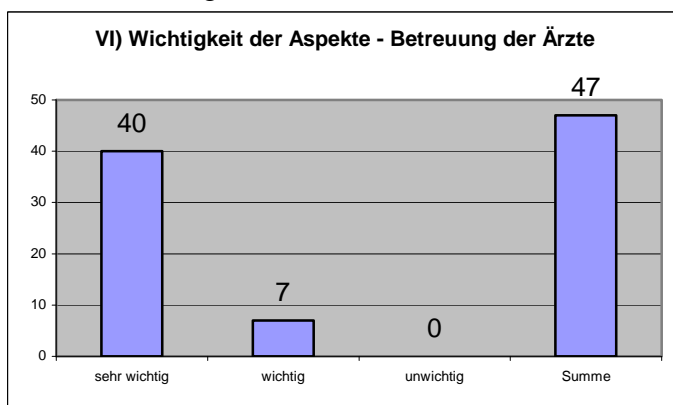
1) Die reibungslose Aufnahme ist mir



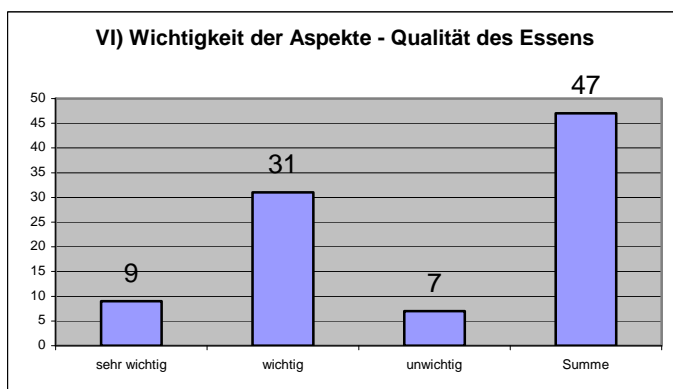
2) Die pflegerische Betreuung ist mir



3) Die Betreuung der Ärzte ist mir



4) Die Qualität des Essens ist mir



5) Die Sauberkeit des Krankenhauses ist mir

